

Markttreff Heidgraben – Entwicklung eines MarktTreffkonzepts

Niederschrift über die Infoveranstaltung am 29.04.2009 um 19.30 Uhr im Schulungsraum der Feuerwache Heidgraben

Beginn: 19.30 Uhr

Ende: 21.20 Uhr

Teilnehmer: siehe anl. Teilnehmerliste

Bürgermeister Tesch begrüßt alle Anwesenden zum 1. Informations- und Arbeitsgespräch hinsichtlich der Entwicklung eines Markttreffs in der Gemeinde Heidgraben. In den vorangegangenen Einwohnerversammlungen wurde das Thema Markttreff bereits mehrfach angesprochen.

Zu TOP 1:

Herr Tesch gibt einen kurzen Sachstand zum Thema MarktTreff.

- Es gibt in Schleswig-Holstein bereits 24 MarktTreffs mit unterschiedlichem Waren- und Freizeitangebot
- der Schwerpunkt der MarktTreffs liegt im ländlichen Raum/
sie werden sehr gut angenommen/einige von ihnen wurden bereits besichtigt
- MarktTreffs in Schleswig-Holstein werden mit EU- bzw. Landesmitteln gefördert.
- Bisher erfolgte die Einrichtung immer in vorhandenen Gebäuden (überwiegend Lebensmittel- Einzelhandelsgeschäfte und Gaststätten).
- Die Entstehung des Markttreffs in Heidgraben erfolgt erstmalig durch einen Neubau/
Die Umsetzung kann nur über ein Bauleitplanverfahren erfolgen, d.h. es muss der Flächennutzungsplan geändert werden und es ist ein Bebauungsplan für das Gebiet aufzustellen / Gespräche hierzu haben bereits mit der Landesplanung in Kiel stattgefunden
- Grunderwerbsverhandlungen laufen bereits
- Im Jahr 2006 fand ein städtebaulicher Ideen-Wettbewerb zur Schaffung eines Markttreffs in Heidgraben statt
- Eine Bürgerumfrage hat ergeben, dass eine Verbesserung der Grundversorgung für die Gemeinde sehr begrüßt wird/es steigert die Lebens- und Wohnqualität.
- Eine Standorteignungsprüfung wurde ebenfalls durchgeführt /
Standort: Ortszentrum (an der Betonstraße/L 261)

- Eine Wirtschaftlichkeitsstudie liegt vor/sollte evtl. noch einmal überarbeitet werden.
- Die Anerkennung eines MarktTreffs für die Gemeinde Heidgraben ist vor gut einem Jahr erfolgt.
- Die Frage zur Umsetzung MarktTreffs durch einen Investor oder ggfs. doch durch die Gemeinde ist noch zu klären
- Zur Umsetzung des MarktTreffs ist es erforderlich, ein Gesamtkonzept zu erarbeiten/ nach einer erfolgten Ausschreibung eines Planungsbüros ist das Büro RegionNord aus Itzehoe mit der Erstellung dieses MarktTreff-Konzepts beauftragt worden. Herr Günther wird dazu anschließend noch Stellung nehmen.
- Die Planung und Errichtung des MarktTreffs erfolgt in mehreren Abschnitten:
 - a) Erstellung eines Markttreff-Konzepts
 - b) zeitgleich F-Planänderung und B-Planaufstellung
 - c) anschließend erfolgt die Umsetzung der Maßnahme
- Die Erstellung des Konzepts soll in Zusammenarbeit mit den Bürgern der Gemeinde erfolgen. Aus diesem Grunde wurde zur heutigen Infoveranstaltung bzw. einem ersten Arbeitsgespräch eingeladen. Es sollen 2 Arbeitskreise gebildet werden:
 - 1. Arbeitskreis - Grundversorgung/Dienstleistung
 - 2. Arbeitskreis - Freizeitangebot/Trefffunktion

Herr Tesch bittet alle Anwesenden um ihre Mitarbeit. Er gibt eine Liste herum mit der Bitte, sich für einen der Arbeitskreise zu entscheiden und einzutragen.

Bgm. Tesch gibt das Wort an Herrn Günther vom Büro RegionNord.

Zu TOP 2

Herr Günther bedankt sich für die Einladung. Anhand einer Power-Point-Präsentation gibt er nähere Informationen zum bereits erfolgten bzw. weiteren Ablauf. Die Unterlagen sind als Anlage beigefügt.

Erläuterungen durch Herrn Günter:

- es gibt ein neues Förderprogramm „Zukunftsprogramm ländlicher Raum“, welches auch die Förderung von Markttreffs in ländlichen Räumen vorsieht/ die Entscheidung der Fördermaßnahmen obliegt dem landesweiten Projektbeirat
- EU-Förderung -Fördersatz 55 % - maximal 600.000,00 € förderfähig sind Grundversorgung, Ausstattung (außen und innen)

- Förderung durch die AktivRegion
- das Land bietet seine Hilfe zur Umsetzung eines MarktTreffs an / hierfür stehen Fachleute zur Verfügung
- Das Landeskonzept sieht für den Lebensmittelbereich bei MarktTreffs eine Größenordnung von höchstens 400 qm als Verkaufsfläche vor.
- Einzelhandelsunternehmen für MarktTreffs sind überwiegend die Handelsketten Coop /Bartels/Edeka
- Die ews group GmbH, ein Beratungsbüro, das alle MarktTreffs in Schleswig-Holstein im Auftrag des Ministeriums betreut, hat in einigen MarktTreffs Haushaltsbefragungen durchgeführt. Die Ergebnisse sind als Anlage beigefügt.
- Das MarktTreff-Konzept für die Gemeinde Heidgraben soll bis September 2009 vorliegen
Das Konzept mit den 3 Säulen: Grundversorgung
Dienstleistungen
Trefffunktion
wird mit Unterstützung der Bürger in Arbeitskreisen entwickelt.
- Die Einrichtung des MarktTreffs in Heidgraben soll voraussichtlich bis zum Herbst 2010 realisiert sein

Herr Tesch bedankt sich bei Herrn Günther für seine ausführlichen Darstellungen.

Anschließend folgt eine rege Diskussion.

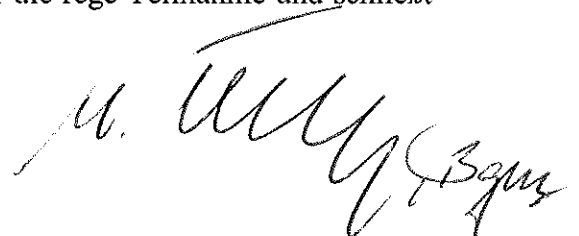
Zu TOP 3 – Warenangebot

Aufgrund des Umfrageergebnisses in der Gemeinde Heidgraben hat das Planungsbüro bereits einige Bestandsdaten ermittelt. Diese werden in Zusammenarbeit mit den anwesenden Teilnehmern überprüft und noch ergänzt (siehe Anlage). Die Ansiedlung eines Arztes, Ärztezentrum oder Apotheke dürfte sich wohl als schwierig erweisen. Weitere Ideen und Vorschläge müssen in nachfolgenden Arbeitsgesprächen gesammelt und zusammengetragen werden.

Es wird sich einvernehmlich dafür ausgesprochen, dass sich beide Arbeitskreise **am 26. Mai 2007 um 19.30 Uhr im Gemeindezentrum** treffen. Beide Arbeitskreise werden getrennt voneinander weitere Ideen entwickeln. Anschließend werden beide Arbeitskreise ihre Ideen/Vorschläge in gemeinsamer Runde vortragen und es wird gemeinsam zu beraten sein, welche davon in das MarktTreff-Konzept aufgenommen werden sollen.

Bürgermeister Tesch bedankt sich bei allen Anwesenden für die rege Teilnahme und schließt die Versammlung.

Margitta Wulff
Protokollführerin



Teilnehmerliste:

AktivRegion Pinneberger Marsch & Geest e.V.
 Elbmarschenhaus Hauptstraße 26 25489 Haseldorf
 Tel./ Fax: 04129 / 955 49 / 16
 E-Mail: aktiveregion@elbmarschenhaus.de

Arbeitsgruppe „Markttreff“ am 29.4.2009 um 19:30 Uhr in Heidgraben

Name	Adresse	Funktion	E-Mail	Telefon	Unterschrift
1	Sohnu Wieders Furwall 1		Sohnu.Wieders@wuestenrot.de		Sohnu
2	—	—	—	4 25 18	
3	K Börc Kiefernweg 15 Gast			42576	Börc
4	HJ Brune Bachweg 22				Brune
5	Peter Kruse Jüesch 36	Ortsbauverein		715104	P. Kruse
6	Katharina Schlipf Dorfstr. 30c		katharina.schlipf@lca-gur.de	982271	K. Schlipf
7	Ernst-Heinrich Jürgensen Rue de Charles F	Gemeinde von	ernst-heinrich.jurgensen@wb.de	55377	Ernst-H. Jürgensen
8	Hans G. Jürgensen Wiesenweg 6		hans.jurgensen@foni.net	44356	Jürgensen
9	Ebeling, Silke Muisenstieg 4			45796	Ebeling
10	Reuß-Hennsden Silke Prudenndamm 13		SILKE@REUSS- HENNSCHEN.DE	96574	Reuß-Hennsden

Arbeitsgruppe „Markttreff“ am 29.4.2009 um 19:30 Uhr in Heidgraben

Name	Adresse	Funktion	E-Mail	Telefon	Unterschrift
11 Ute Lohse-Roth	Kreuzweg 22 25436 Heidgraben	Gemeindevertreterin	Ute.Lohse-Roth@gmx.de	04122/ 900485	
12 Stella Frank	Kiefernweg 13 25436 Heidgraben	Bürger + Bürgerin M.W.	FASDI@Yahoo.com	44833	
13 Peter Timm	Lindenweg 19 25436 Heidgraben	Bürger	TKT.HEIDGRABEN @WEB.DE	47789	
14 Kerstin Klaiser	Hauptstr. 51 25436 Heidgraben	Bürger. Mitglied	ak-Kaiser@versant.de	967370	R. Bais
15 Susanne Ziemer	Rue de Challes 45 25436 Heidgraben	Gemeindevertreterin	susanne@ziemer-home.de	45674	Susanne Ziemer
16 Susann Hoyer	Rue de Challes 13 25436 Heidgraben	Bürgerin	hoyerheidgraben@foni.net	967555	S. Hoyer
17 Christiane Neve	Rue de Challes 9 25436 Heidgraben	Bürgerin	christiane@versant.de	44669	Ch. Neve
18 Marion Sörensen	Beizpt. 70 25436 Heidgraben	"	Marion.Sorensen @web.de	43111	M. Sörensen
19 Helger Dürnkab	Schulstr. 12 25436 Heidgraben	"	—	49174	H. Dürnkab

20 R. Fojgjeski, Penate
 21 Anton, Gisela
 22 Klaus Bitt, Maria
 23 Vogt, Jrmgaria
 i. V. v. d. K. anto. Birkenweg 35

25436 Heidgraben
 Adgr. Dorfstr. 37
 Lutherdamm 7,
 Am Wall 25

GV
 Bürgerl. Mitglied
 gromer@web.de
 Challes-Heidgraben@gmx.de
 42799
 3862
 04122/42201
 04122/7217
 04122/48347

R. Fojgjeski
 G. Anton
 M. J. Klaiser
 J. Vogt

Teilnehmerliste
anlässlich des Informations- und Arbeitsgesprächs
zur Entwicklung eines Markttreffs in Heidgraben
am 29.04.2009 im Gemeindezentrum Heidgraben

Vor- und Zuname	Funktion	Unterschrift	Arbeits- kreis 1	Arbeits- kreis 2
Udo Fesch	Bürger	U. Fesch	x	x
Dietrich Wetterschreck		D. Wetterschreck	x	
Dirk Freese	Gemeinde- Vertreter	Dirk Freese	x	
Lothar Kühnert	-1-	Lothar Kühnert	x	
Silke Ebeling		Silke Ebeling	x	
Rüdiger Wieders		Rüdiger Wieders		x
Johann Wieders		Johann Wieders		
Böbe Kurt	Siedlerb.	Böbe Kurt		
Hans-Jur Jürgensen		Hans-Jur Jürgensen		x
Ernst-Heinrich Jürgensen	Gemeindevat	Ernst-H. Jürgensen		x

Vor- und Zuname	Funktion	Unterschrift	Arbeits- kreis 1	Arbeits- kreis 2
Peter Krusc	Ortsbebauung verband	P. Krusc	X	
Herr Wilhelm Kunz		Kunz		
Herr-Jean Luthardt	Sozialverband	H. J. Luthardt		
Robe Andreas		R. Andreas	X	
Peter Timm	Bürger	P. Timm	X	
Kerstin Bauer	Bürg. Mitglied	K. Bauer	X	
Susanne Ziemer	Gemeinderätlerin	Susanne Ziemer	X	
Susann Hoyer	Bürgerin	S. Hoyer		
Christiane Beer	Bürgerl. Mitglied	Ch. Beer		X
Ute Lohse-Roth	Gemeindevertret.	U. Lohse-Roth	X	
Silke Paß-Hennsler	Bürgerin	Silke Paß-Hennsler		X
Schuch Frank	BM	Schuch Frank	X	
Karsten Wende	GV	K. Wende		X

Vor- und Zuname	Funktion	Unterschrift	Arbeits- kreis 1	Arbeits- kreis 2
Voss Irmegard	Vors. Förderver. Ch.	J. Voss		X
Musfeldt Charia	Bürgerl. Mitglied	M. Musfeldt	X	
Giöela Anton	Bürgerin	G. Anton	X	
Krajewski Renate	GV	R. Krajewski	X	
Dünkob Helga	d.T.	H. Dünkob		X
Marion Sörensen	LT AWO Bücherei	M. Sörensen		X

Erstinformation und -beratung (durch LLUR, ews group, BBE)
max. 2 Termine vor Ort; Einschätzung, ob Standort eck sinnvoll ist

Erledigt



Prüfung der Standorteignung
(Kosten: ca. 1.500 Euro)

Betriebswirtschaft / Wettbewerb / Grob-Rentabilität (Standortcheck)	Bürgerengagement (ews group, Gemeinde)	Sensibilisierung der AktivRegion (Gemeinde, LLUR)
---	--	---

Erledigt

Erledigt

Erledigt

1. Meilenstein: Entscheidung für MarktTreff-Planung
(Beschluss der Gemeindevertretung, O.K. durch Projektteam)

Erledigt



Entwicklung des MarktTreff-Konzepts
(Einrichtung einer internen oder externen Projektleitung; Förderung aus AktivRegion Grundbudget)

Konzept für 3 Säulen entwickeln (mit Bürgerbeteiligung) <i>Heute</i>	Architektur-konzept (inkl. Kosten-schätzung)	Rentabilität und Liquidität für Kerngeschäft	Wirtschaft-lichkeit und Finanzierung für Gemeinde	Einbindung der AktivRegion (Gemeinde, LLUR)
--	--	--	---	---

Heute

Ist gesichert

Ziel: September 2009



2. Meilenstein: MarktTreff-Förderantrag
(Einreichen in landesweiten Wettbewerb, O.K. durch Projektteam)



Realisierung des MarktTreffs
(Begleitung durch Projektleitung)

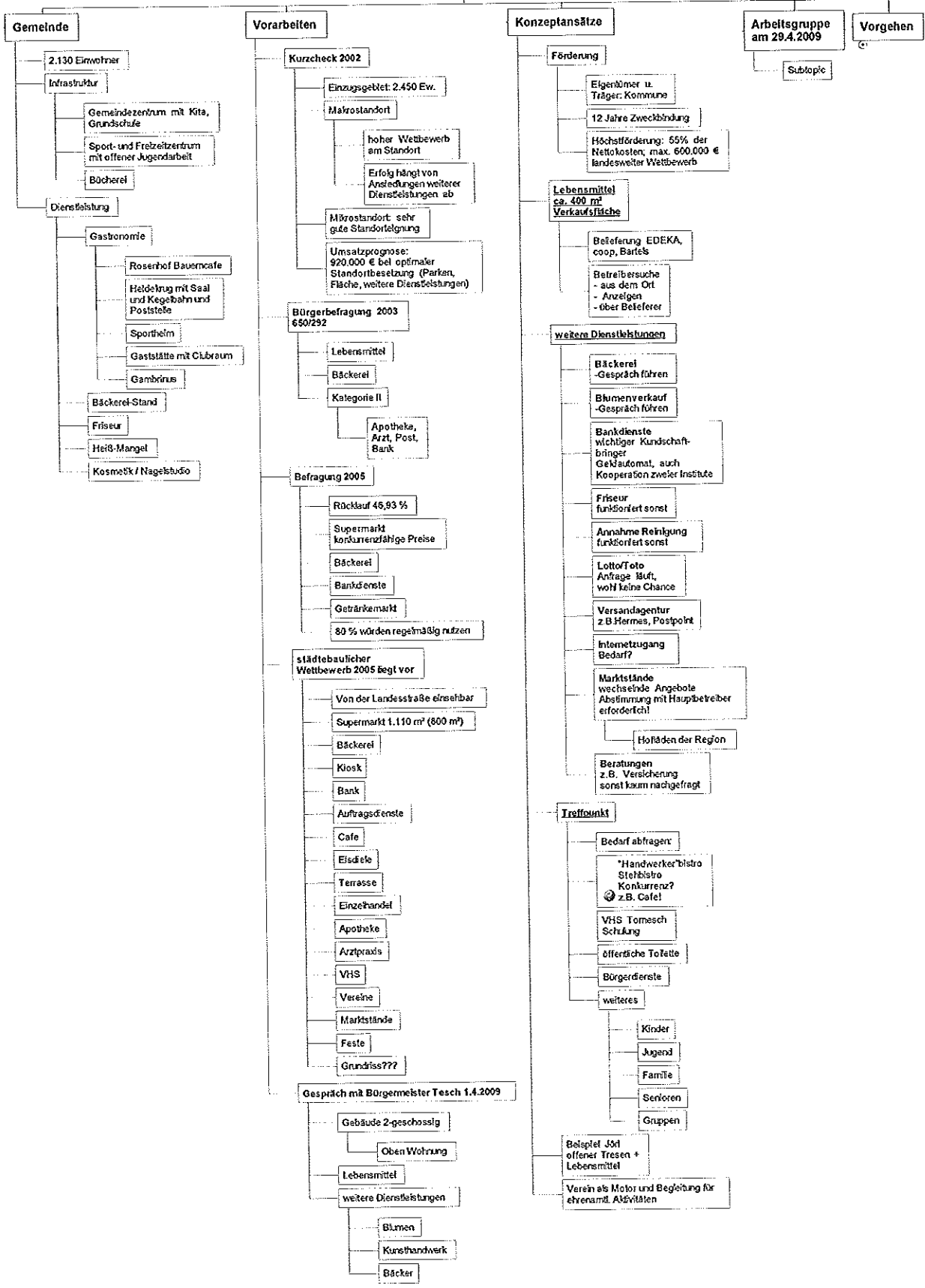
(Um-) Bau der Immobilie	Ladenkonzept/-einrichtung	Betreiber- und Lieferantenauswahl	Fortführung des Bürgerengagements	Pressearbeit und Werbung
-------------------------	---------------------------	-----------------------------------	-----------------------------------	--------------------------

Ziel: Herbst 20010



3. Meilenstein: Eröffnung des MarktTreffs
(Projektleitung steuert Realisierung bis zur Eröffnungsfeier)

MarkTreff Heidgraben



	Anzahl	Gülzow	Kobarg	Baldenfecht	Römmau	Nogerrböbel	Hasenkrug	St. Margarethen	Kaseow	Kirchbarkau	Probstleringen	Ladefeld	Medelby	Stadum	Münkebun	Großkat	Steinfeld	Joft	Hasselund	Broderby	Witzow	Schwabs	Totum	Duven	Nowittin
Gemeinde- und / oder Touristeninformation	7	4																							
Gemeindegasthof	2		2																						
Festsaal	1																								
Bürgerbüro	1																								
Bauhof	1																								
Gemeindebibliothek	1																								
Kommunale Dienstreise	1																								
Dorfjugendheim	20	4	2	2																					
Lebensmittel	10	4	2																						
Bäckerei, Backshop	7																								
Lieferdienst	5	4																							
Partydienst	4																								
Bier	3	4																							
Geflügelmarkt	3																								
Präsidentschaft	2																								
Mittagstisch 1 x	2																								
Stichtafe	2	4																							
Café, Restaurant	1																								
Fisch 1x	1																								
Helfen	1																								
Suppenküche	1																								
Leistungszentrum	1																								
Gemüsekasten außer Haus	1																								
Letztfoto	13																								
Wäsche-Reinigung	10	4																							
Internet-Terminal	10																								
Post	8																								
Präsi-Vorstand Hermes	5																								
Spaarkasse, 24h SB-Gerate	4																								
Schuster, Schuhreparatur	4																								
Blumen	3																								
Verleihungsbüro	3																								
Handykarton	2																								
Computerbelegplatz	2																								
Druckpatronenfüllung	2																								
Quelle Bleistift	2																								
Kopie Faxservice	2																								
Briefmarkenverkauf	2																								
Fahrrad	1																								
Andenkenhandlung	1																								
SB-Tarifstelle	1																								
Bügelservice	1																								
Faxservice	1																								
Ebayshop	1																								
Vorleih von Tischen und Banken	1																								
Kartenvorverkauf	1																								
Praxis für Physiotherapie	3																								
Gesundheitstreff	1																								
Sozialstation	1																								
Arzt	1																								
Jugendtreff JAM	1																								
Kind- Familien- und Seniorencafé	1																								

Ergebnisse der MarktTreff Haushaltsbefragung

ews group gmbh

C. Ergebnisse Haushaltsbefragung



Durchführung:

- August bis September 2008
- telefonische Befragung durch ein unabhängiges Institut

Anzahl der Standorte, in denen befragt wurde:

- 17 MarktTreff-Gemeinden mit Lebensmittelkerngeschäft

Anzahl der befragten Haushalte:

- ca. 100 Haushalte pro Standort (insgesamt 1804 Haushalte)

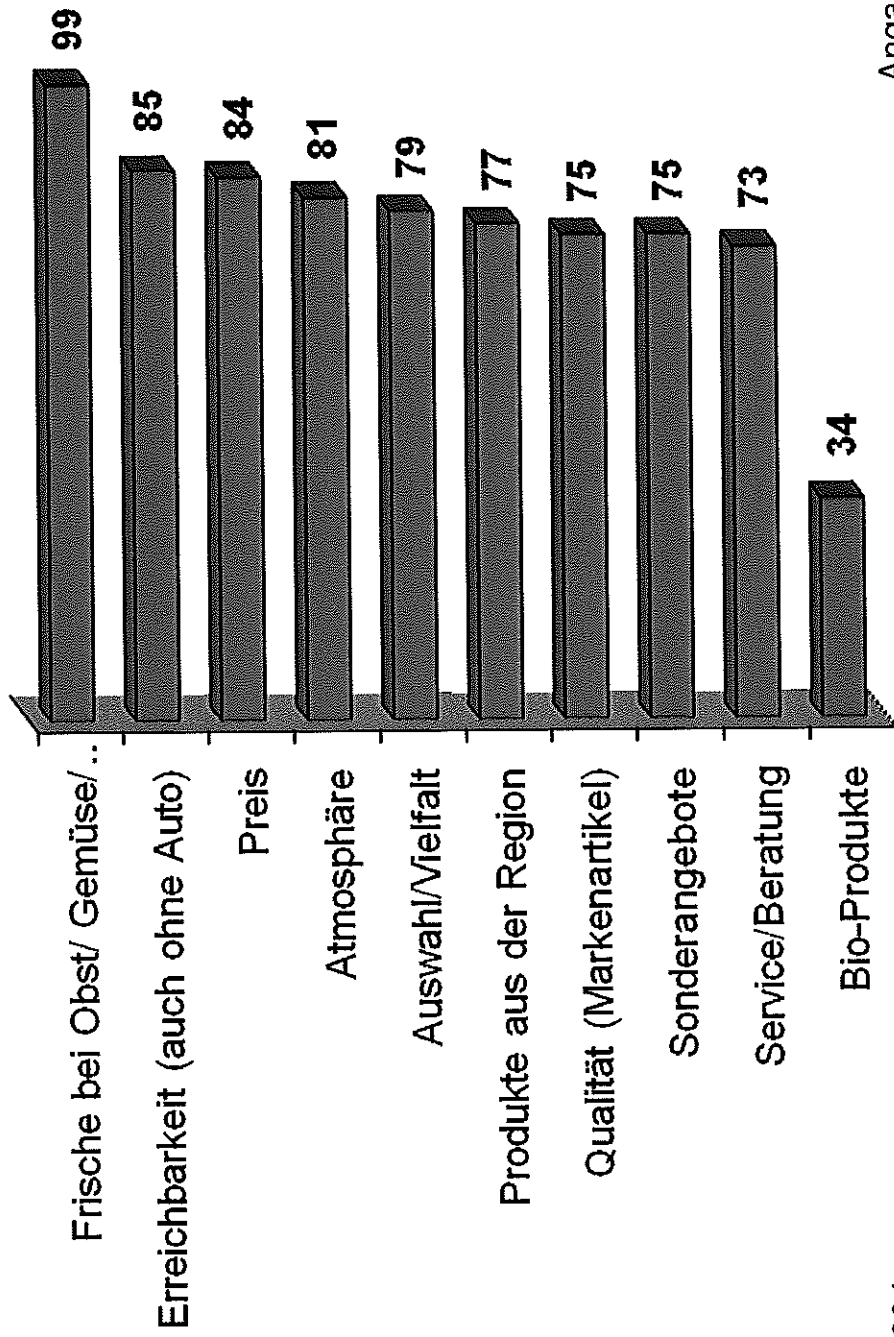
Ziel:

- ein Stimmungsbild über die MarktTreffs zu erhalten – auch von Nicht-Kunden!

C. Ergebnisse Haushaltsbefragung



Frage: Was ist beim Einkauf wichtig?



Angaben in Prozent

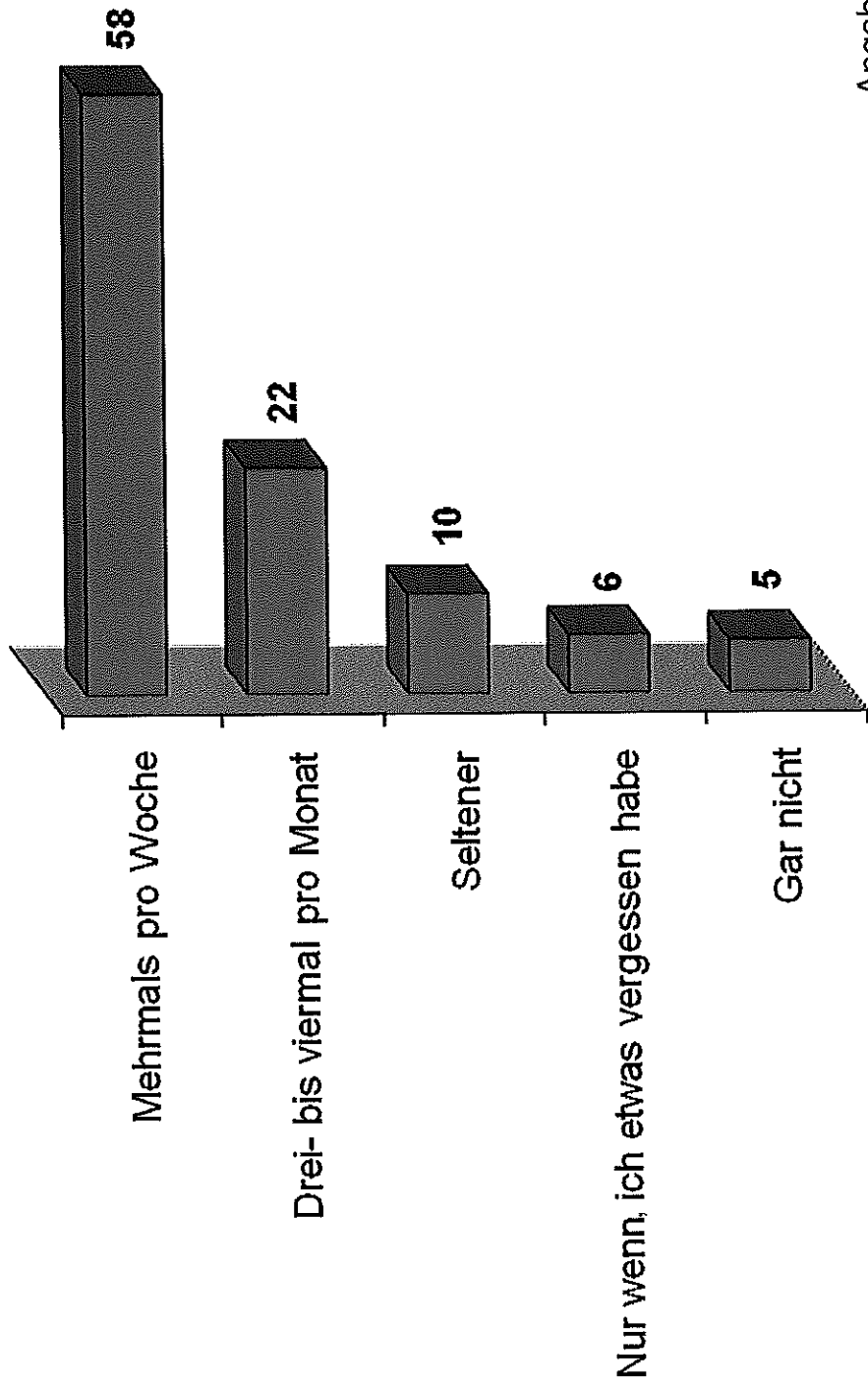
Basis: n=1804

Bei uns ist alles drin.

C. Ergebnisse Haushaltsbefragung



Frage: Wie häufig kaufen Sie im MarktTreff ein?



Angaben in Prozent

Basis: n=1804

Bei uns ist alles drin.

C. Ergebnisse Haushaltsbefragung



Menschen, die im MarktTreff einkaufen,

bewerten als besonders gut:

- Service
- Atmosphäre
- Dienstleistungen
- Frische

bewerten als eher durchschnittlich:

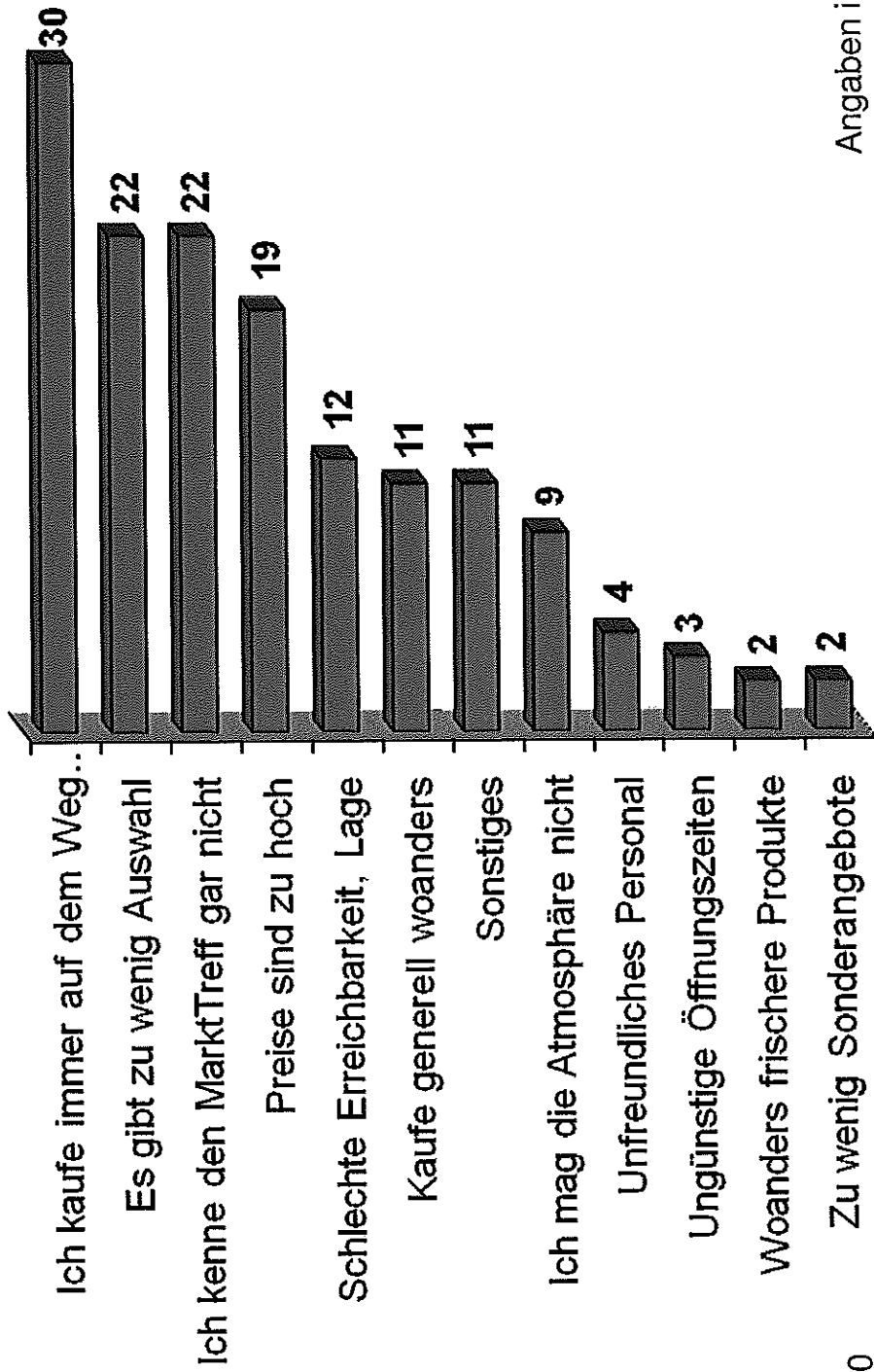
- Preise
- Angebotsvielfalt

C. Ergebnisse Haushaltsbefragung



Frage: Gründe, warum nicht im MarktTreff eingekauft wird:

(Prozentzahlen basieren nur auf den Antworten von den 5% aller Befragten, die nie im MarktTreff einkaufen)



Basis: n=90

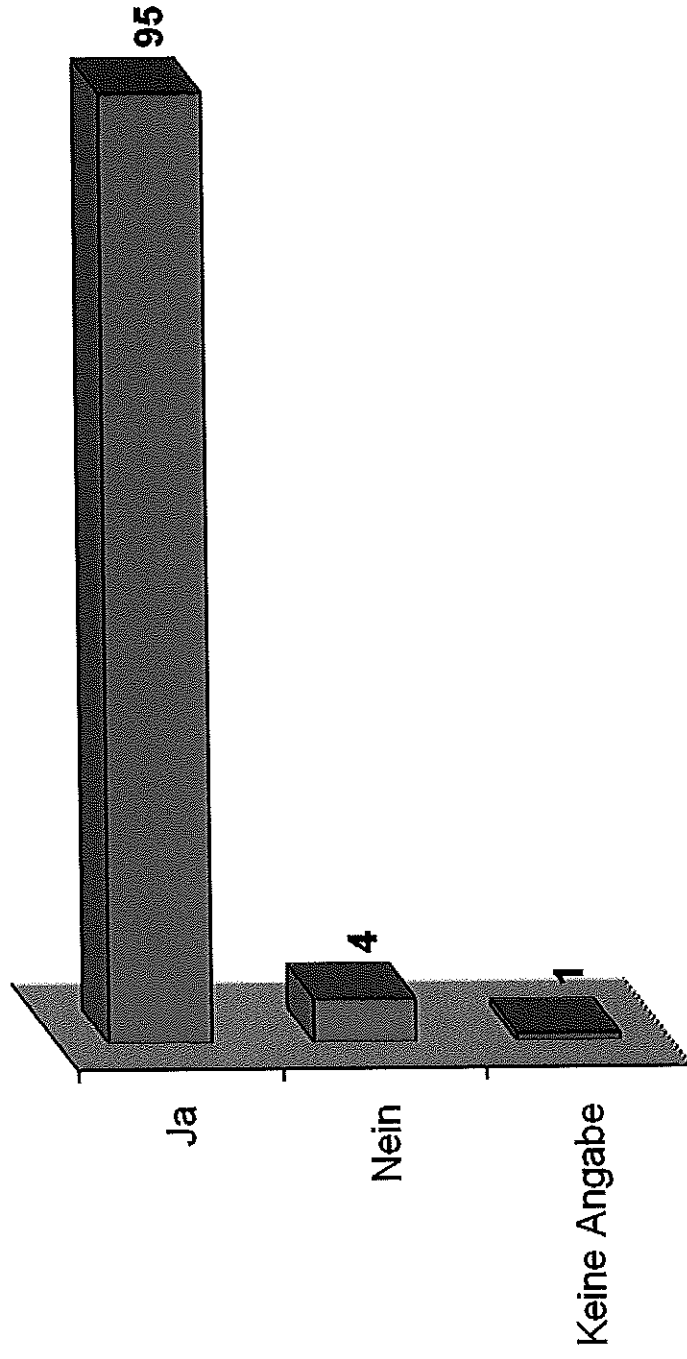
Angaben in Prozent

C. Ergebnisse Haushaltsbefragung



Frage: Welchen Aussagen stimmen Sie zu?

„MarktTreff ist vor allem für ältere und immobile Menschen eine gute Sache.“



Basis: n=1804

Angaben in Prozent

30. September 2008

Seite 7

Bei uns ist alles drin.

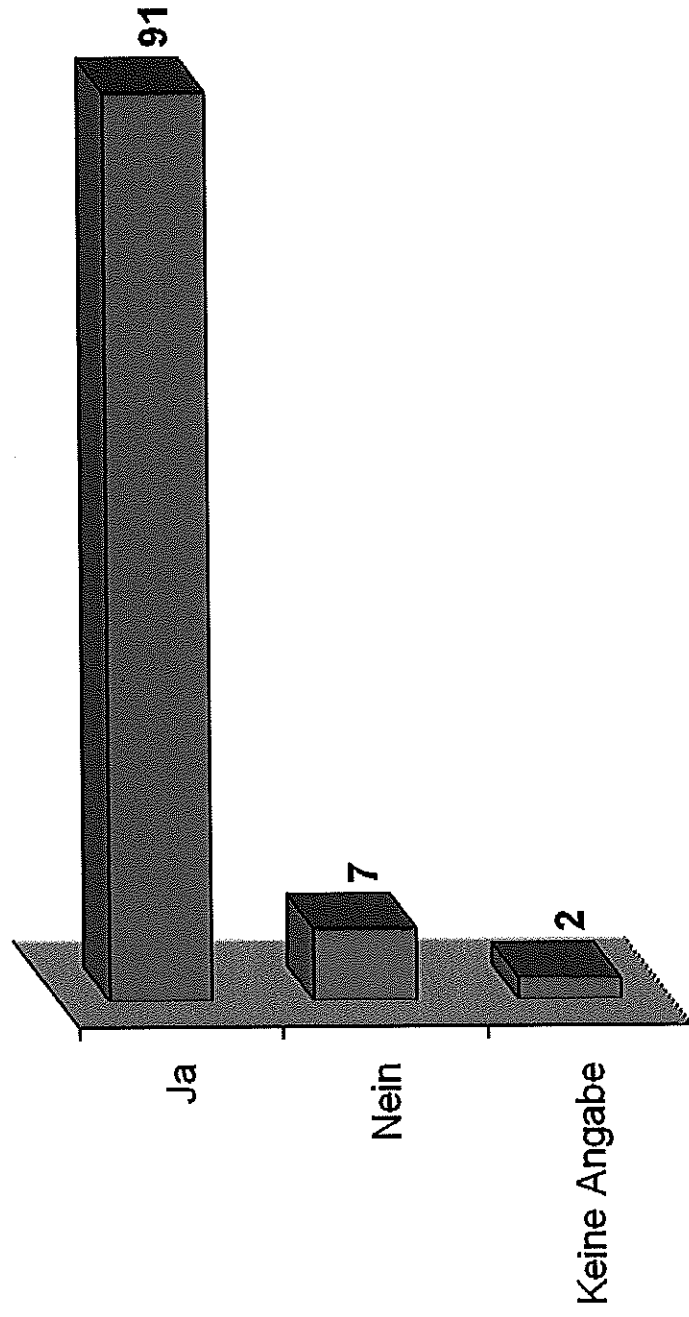
C. Ergebnisse Haushaltsbefragung



MarktTreff

Frage: Welchen Aussagen stimmen Sie zu?

„MarktTreff ist ein lebendiges Zentrum in unserem Ort.“



Basis: n=1804

Angaben in Prozent

30. September 2008

Seite 8

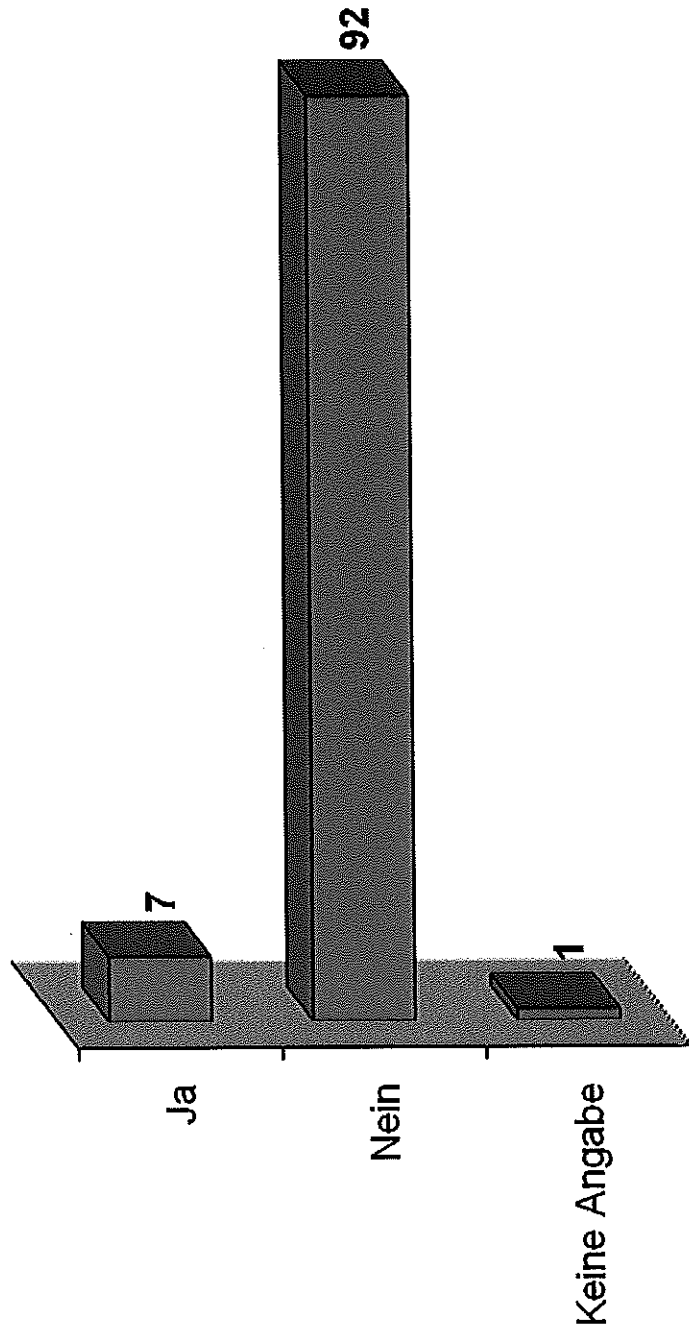
Bei uns ist alles drin.

C. Ergebnisse Haushaltsbefragung



Frage: Welchen Aussagen stimmen Sie zu?

„Ich stehe dem MarktTreff-Projekt prinzipiell eher skeptisch gegenüber.“



Basis: n=1804

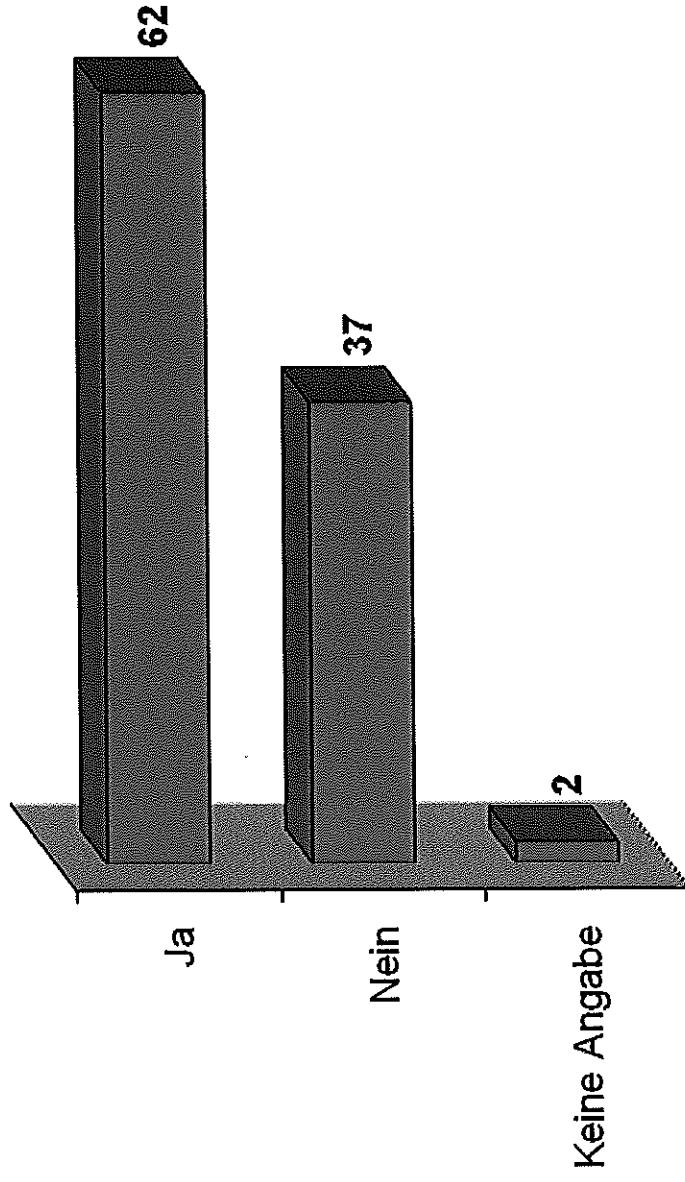
Angaben in Prozent

C. Ergebnisse Haushaltsbefragung



Frage: Welchen Aussagen stimmen Sie zu?

„Ich war zunächst skeptisch, bin aber inzwischen von MarktTreff und seinem Nutzen überzeugt.“



Basis: n=1804

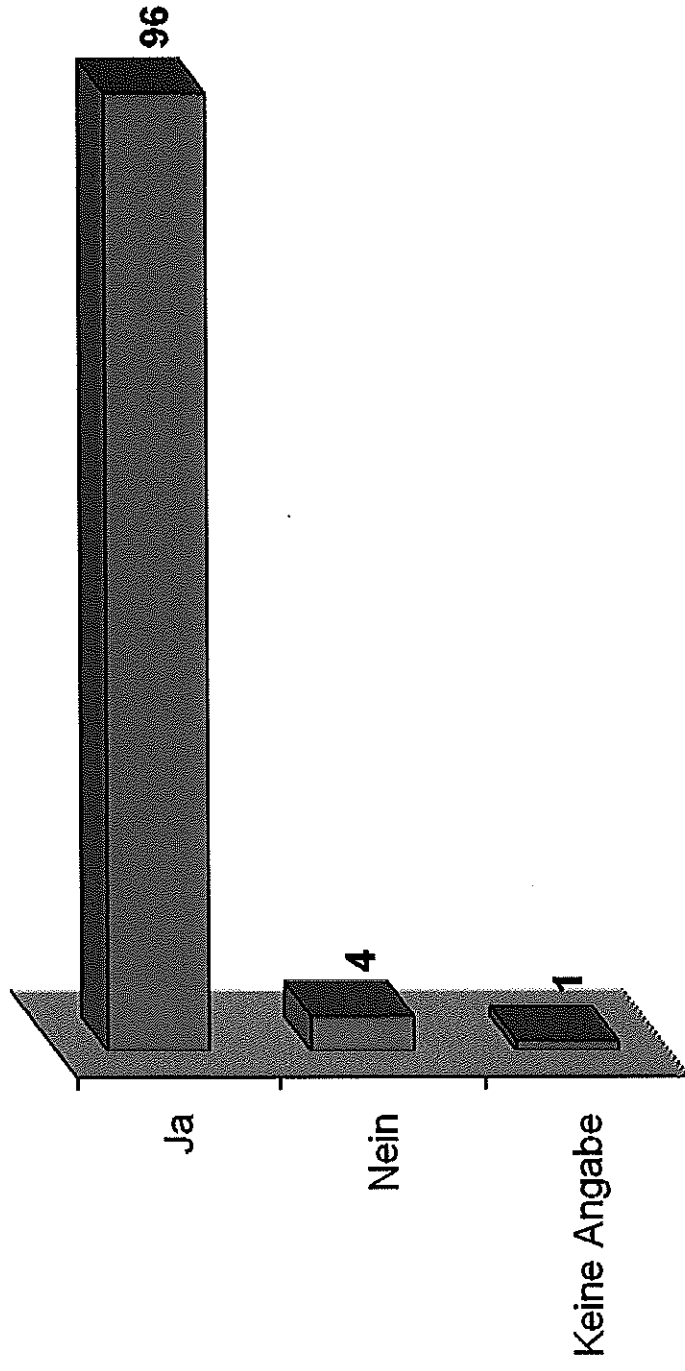
Angaben in Prozent

C. Ergebnisse Haushaltsbefragung



Frage: Welchen Aussagen stimmen Sie zu?

„MarktTreff ist wichtig für unsere örtliche Grundversorgung.“



Basis: n=1804

Angaben in Prozent