

Stand: 16.02.2010

## Projekt: Einrichtung öffentlicher Sanitäranlagen im historischen Feuerwehrgerätehaus

### Träger: Gemeinde Groß Nordende

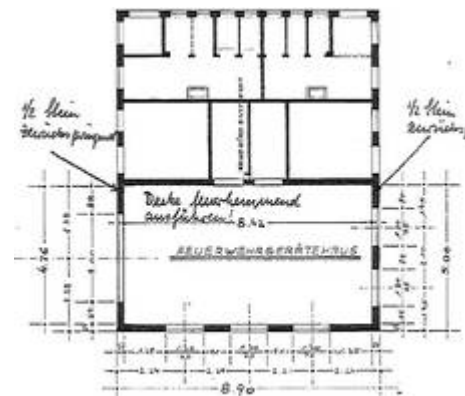
Das Dorfzentrum der Gemeinde Groß Nordende wird gebildet aus

- dem ehemaligen Schulgebäude mit dem Amtszimmer der Bürgermeisterin, einem Sitzungsraum, einem Raum für das geplante Heimatmuseum und drei Wohnungen,
- dem ersten Feuerwehrgerätehaus, in dem heute der Gemeindearbeiter seine Maschinen unterstellt,
- dem zweiten Feuerwehrgerätehaus, in dem heute der Jugendraum eingerichtet ist,
- dem dritten Feuerwehrgerätehaus, das als Feuerwehrgerätehaus genutzt wird,
- der Altentagesstätte, in der regelmäßig Veranstaltungen stattfinden,
- dem Kindergarten, für den das Betriebsgebäude des alten Wasserwerks umgebaut wurde,
- einem attraktiv ausgestatteten Spielplatz für Kinder aller Altersgruppen
- und einer Festwiese, die mit Toren ausgestattet auch als Bolzplatz dient.

Die Gemeinde möchte das erste Feuerwehrgerätehaus instand setzen und die vorhandenen sanitären Anlagen modernisieren, die dann einer öffentlichen Nutzung zur Verfügung stehen.



Aktuelles Foto



Baugenehmigung von 1967

Hauptnutzer werden die Kinder von dem Spielplatz und die Besucher der Dorffeste sein. Aber auch Freizeitradfahrer und Spaziergänger auf ihrem Weg von Uetersen in die Marsch, vorbei am Bauerhofcafé „Plantenhoff“, das im Rahmen der Dorfentwicklung gefördert worden ist, werden den neuen Komfort begrüßen.

Die Beheizung der sanitären Anlagen erfolgt nur zur Gewährleistung der Frostsicherheit. Daher ist eine energetische Berechnung zum Nachweis des Energiestandards nicht erforderlich.



**AktivRegion Pinneberger Marsch & Geest e.V.**

Amtsstraße 12  
25436 Moorrege  
Tel.: 04122/2456

**E-Mail:** [info@aktivregion-pinneberg.de](mailto:info@aktivregion-pinneberg.de)

---

In seiner Sitzung am 11.03.2010 hat der Projektbeirat der AktivRegion Pinneberger Marsch & Geest beschlossen, das Projekt aus seinem Grundbudget mit 55 % der Nettokosten in Höhe von 16.130,25 € zu fördern.

Weitere Auskünfte erhalten Sie von der Geschäftsführung der AktivRegion:

RegionNord  
Büro für Regionalentwicklung  
Talstraße 9  
25524 Itzehoe  
Herr Mathias Günther  
Tel: 04821/600838  
Fax: 04821/63575  
e-mail: [info@regionnord.com](mailto:info@regionnord.com)