



**6. Sitzung des Projektbeirats der
„LAG AktivRegion Pinneberger Marsch & Geest e.V.“
08.07.2009 um 19.00 Uhr im Bonhoefferhaus der
Evangelisch - Lutherischen Kirche in Tornesch**

Tagesordnung

1. Begrüßung
2. Feststellung der frist- und formgerechten Einladung
3. Feststellung der Beschlussfähigkeit
4. Genehmigung des Protokolls der Sitzung vom 04.05.2009
5. Anträge zur Änderung der Tagesordnung
6. Bericht des Vorsitzenden
7. Information über laufende Projekte und Abstimmung
8. Information und Abstimmung über neue Projektideen
9. Verschiedenes

7.1 Infozentrum Holsteiner Pferd

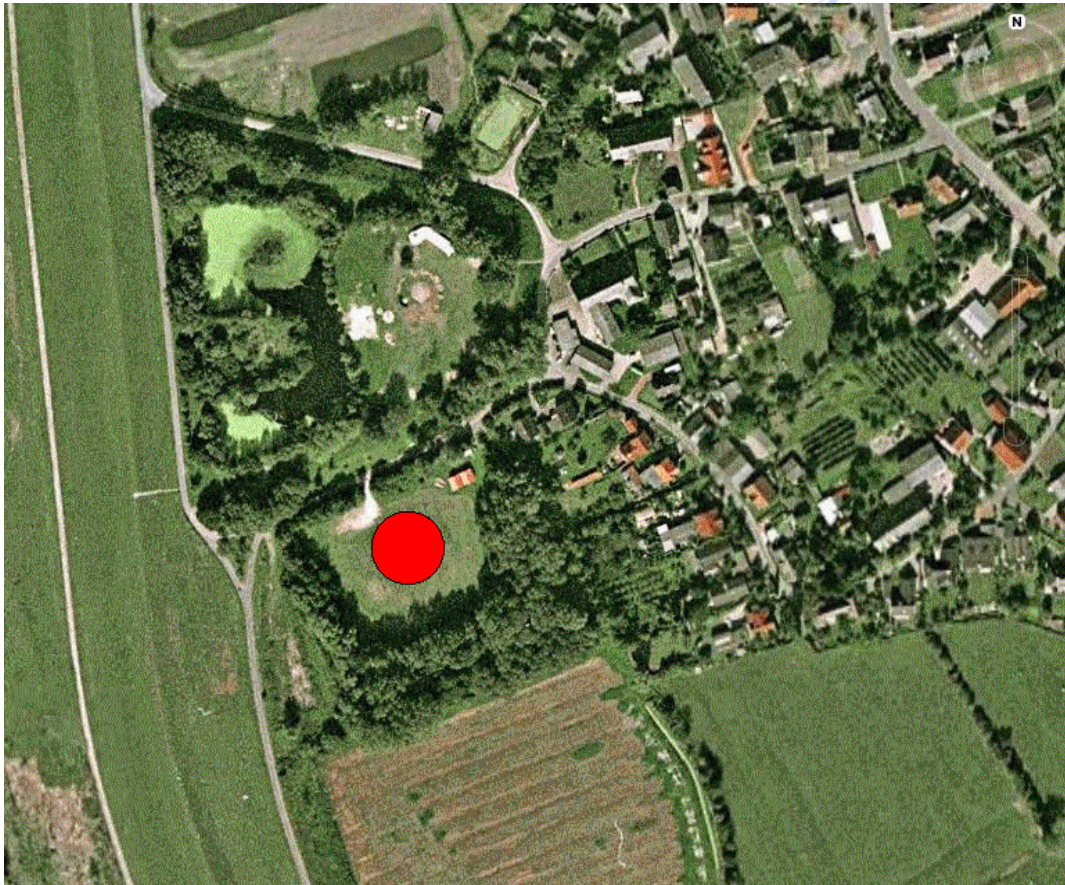
- In zwei Sitzungen der Projektgruppe und einem Abstimmungsgespräch wurden die Grundlagen und die Ziele erarbeitet.
- Standortalternativen in Haselau und Neuendeich werden geprüft.
- Ergebnisse der Standortprüfung Haselau werden durch den Architekten Herrn Herrmann vorgestellt.

7.2 Wohnmobilparkplätze

- Die Gemeinden Haselau und Seestermühe planen die Einrichtung von Wohnmobilparkplätzen und Zeltlagerplätzen an den Fernradwegen.
- Standortfragen und die Genehmigungsfähigkeit sind geklärt.
- Über die Planung der Gemeinde Haselau berichtet Bürgermeister Herrmann.

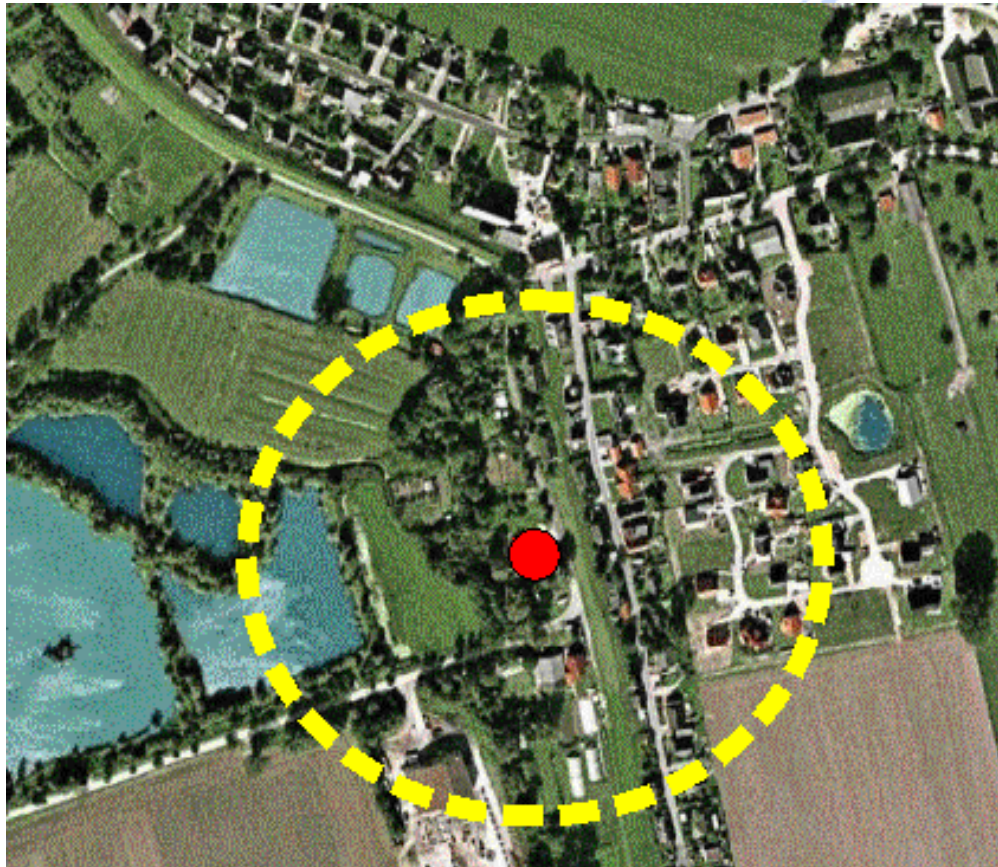
7.2 Wohnmobilparkplätze

- Haselau Dekenhörn



7.2 Wohnmobilparkplätze

- Seestermühe Bauerndamm



7.3 Studie Anlegestellen Tidenkieker

- 30 Fahrten 2009 ausgebucht
- 20 Anlegestellen gut geeignet
- 6 Anlegestellen geeignet
- Vorstellung bei Touristikern der Region .



7.4 Leuchtturmprojekt „Reetdächer“

Aktueller Stand:

- 17 Maßnahmen bewilligt
- Nettoinvestitionen 446.265,49 €
- Fördersumme 95.905,88 €



7.5 Naturbad Oberglinde

Ziel:

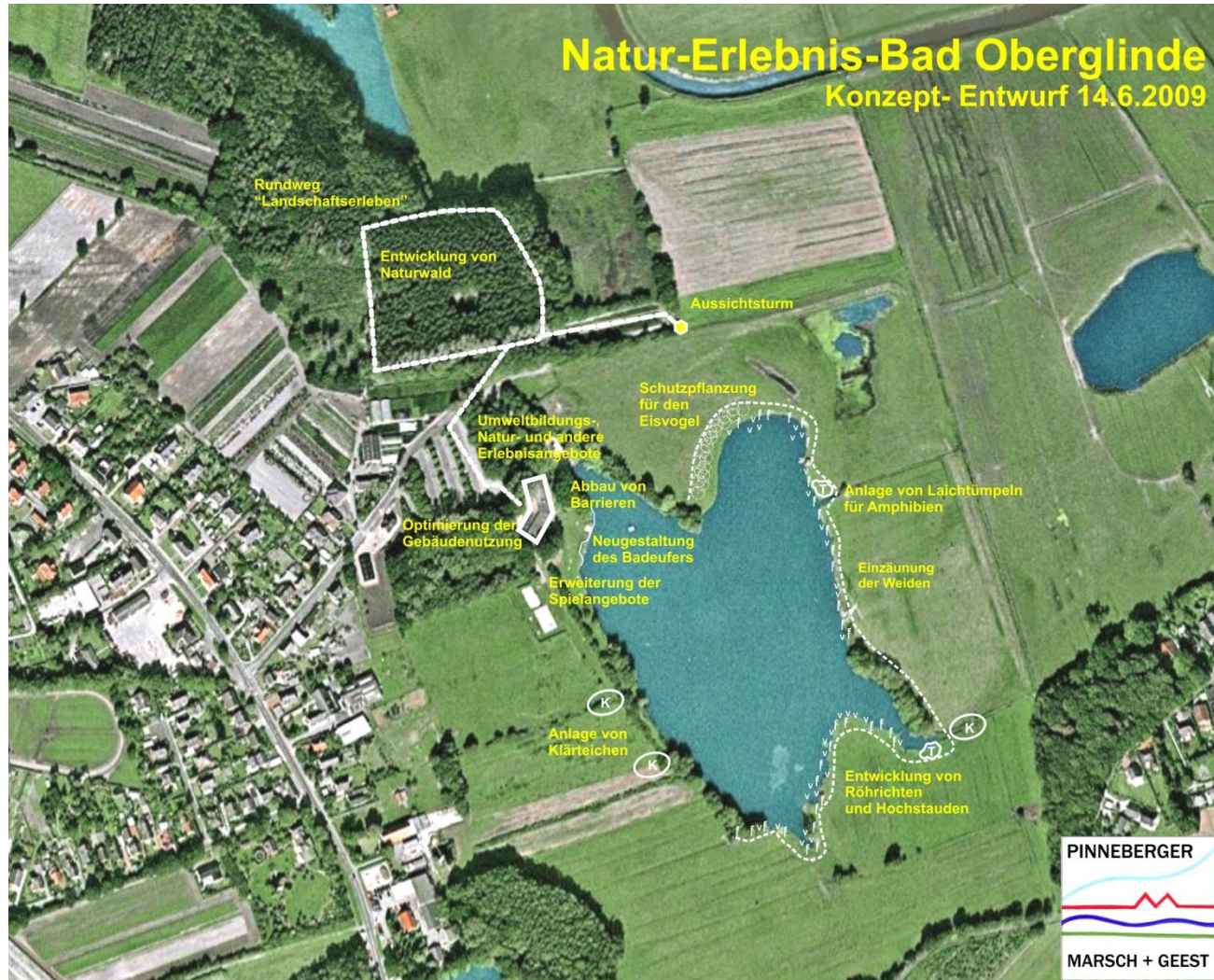
Erhaltung des Naturbades Oberglinde

- als wichtiges Freizeit- und Erlebnisangebot für die gesamte Region **und**
- als wertvoller Lebensraum für Pflanzen und Tiere

durch

- die Entwicklung von Natur & Landschaft **und**
- die Steigerung der Attraktivität für Besucher

7.5 Naturbad Oberglinde



7.6 Jugendhaus beim SVP Haselau

- Träger Gemeinde Haselau
- Jugendhaus
- insbesondere für Jugendgruppen im Wassersport
- Arbeitsleistung zur Kofinanzierung
- Kooperation mit einem Träger aus dem Pinneberger Weiterbildungsverbund angestrebt
- Umsetzung 2010 angestrebt



7.7 weitere Projektstände

- Ländliche Wege
 - 550 landesweit eingereicht
 - 2 Wege von 30 ausgewählt: Seester, Appen
 - Sollen auch Wege über das Grundbudget gefördert werden?
- Projektmanagement „Holsteiner Apfeltage“
 - Vergleichbares Projekt im Auenland
 - Projektlaufzeit 3 Jahre
 - Öffentlicher Träger ermöglicht Förderquote 55 % der Nettokosten

8.1 Jugendprojekte in der Region

- Öffentlicher Träger bündelt Projekte und wickelt sie ab.
- Kofinanzierung durch öffentliche Mittel, Grundbudget und Arbeitsleistungen
- Laufzeit drei oder vier Jahre
- Projektanträge aus der Region von Einzelpersonen oder Gruppen
- Projektbeirat aus Jugendlichen stellt Förderregeln auf und entscheidet über Förderanträge
- **Projektgruppe bilden**

8.2 Fotowettbewerb AktivRegion

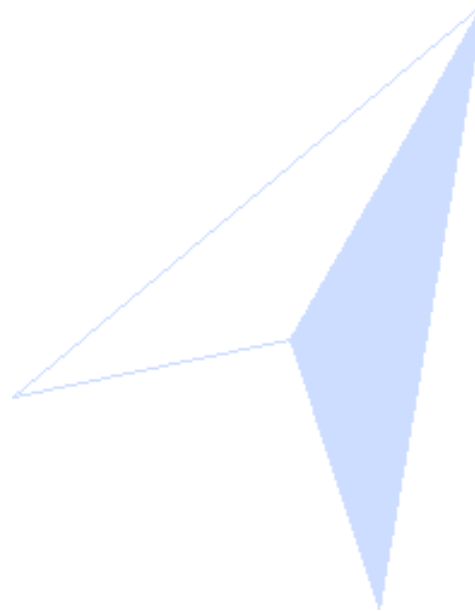
- „Meine AktivRegion - Lieblingsorte und Geheimtipps“
- Bilder im GIF- oder JPG-Format an fotowettbewerb@aktivregion-pinneberg.de oder per Post als Foto mindestens 10x15 an die Geschäftsstelle: Amtsstraße 12, 25436 Moorrege
- Bewertung der Fotos auf der Website durch die Besucher
- Prämierung der besten Fotos

8.4 Diversifizierung Landwirtschaft

- Investitionen für Zusatzeinkommen landwirtschaftlicher Betriebe
- z.B. Hofladen, Hofcafé, Urlaub auf dem Bauernhof mit Ferienwohnungen oder Ferienhäusern (max. 25 Betten pro Betrieb), Pensionspferdehaltung als ein zweites Standbein (Reithalle), Umbau für Gewerbe
- Förderung von bis zu 25% der Nettokosten
- Mindestinvestitionsvolumen 10.000 €

9. Verschiedenes

-
.....
-
.....
-
.....
-
.....



Danke für Ihre Aufmerksamkeit



5. Für den Bericht des Vorsitzenden

- Freie Mittel 2009: **256.825 €**
 - LAG Management
 - Gutsanlage Seestermühe
 - Freie Mittel 2010: **214.575 €**
 - Bauernhofcafe in Holm
- 